

《 保 办 》，“  
” 包 保 、  
， 报 (表) 部 ，  
保 保 ，  
， :  
保 、  
1000 、  
1000 、 700 、 300  
保 步 ， 保 保  
。 ，  
保 125 。  
保 ，  
1000 、 1000 、 700  
、 300 24300 ， 保 125  
， 保 保 ，  
报 部 保  
。

2016 2 ， 保 编  
《 1000 、 1000  
、 1500 、 700 、 300

、800 报 》，2016  
12 编 ， 2017 2 21 保  
( [2017] 6 ) 。  
， 并 报 表 ( 备案 :  
202232090400000114 ) 。  
1000 、 1000 、  
700 、 300 2019 8 ， 2021  
5 28 ， 2021 11 5 -2022 3 28 。  
。  
2017 12 7 版 ， 2021  
1 4 ， 2021 11 1 1000  
、1000 、700 、  
300 ( :  
9132090013485559XP001P, : 2021 11 4 2026 11  
3 ) ， 版 包 本 。  
本 保  
， 部  
，  
。  
2022 3 ， 报  
编 ， 2022 3 12 ，  
1000 、 1000 、 700  
、 300 保 ； 参 :  
( ) 、

(编 )、 ( ) 3

。 、 、 ， 、 ， 报 ； 并按 步 保 ； 报 ， 、 标 ； 变 ； ； ， 包 本 ； ； 报 ； ； 保 ； 。 《 保 办 》 ， 1000 ； 1000 、 700 (不 3,4- 苯 )、 300 保 。

保

报 部 ， 保 保 ， 包 、

采 表 2.1-1, :

表

备	
	仓、
	1 1900m <sup>3</sup> (42.5*18*2.5m, 北)、
	1 1000m <sup>3</sup> (40*12.5*2m, )、
	1 150m <sup>3</sup> (14*8*1.5m, )
	、 (3 1000m <sup>3</sup> )
	、 闭
案	案(备案 : 320982-2021-090-H) 备案, 案 备案(备案 : wfyjya2021); 案包
报	表 2.1-2
	表 2.1-2
备	表 2.1-3

表

备 表

备

便	报	5	-
	报	450	、 仓
		3	、 仓
	COD	2	、
		1	
	氨	1	
		1	
		2	、
		14	

表

				备
1			2	432
2		/	2	432
3		/	2	432
4		3%	2	432
5		5%	2	432
6		807	2	432
7		/	1	432
8		/	2 (2 )	432
9		3 、 7	4 (3 .7 2 )	432
10		3M (半 )	3	432
11		6001.6003.6004	2	432
12		/	1	432
13		/	1	432
14		/	1 包	432
15		500ml	1	432
16	布	/	1 包	432
17		/	1 包	432
18		/	1	432
19		/	1	432
20	布	/	1	432
21		14CM	1 把	432
		材		
				备
1		∅ 150	4	安 部
2			4	安 部
3			4	安 部
4		∅ 50	2	安 部
5		∅ 65	4	安 部
6		32*32	1	安 部
7			3	安 部
8	抱	∅ 89	1	安 部
9	抱	∅ 76	1	安 部
10	抱	∅ 50	1	安 部
11	不	∅ 76	2	安 部
12	不	∅ 57	3	安 部
13		M16*55	59	安 部
14		∅ 118—140	4	安 部
15	不	M16*55	16	安 部
16		DZ15LE-40/3902	1	安 部
17		DZ47LE	7	安 部
18	泵		1	安 部
19	标		10	安 部
20		把	7	安 部
21				安 部

22			1	安部
23		∅ 32	2	安部
24		∅ 57	2	安部
25		220V	2	安部
26		2*7.5	1	安部
27		把	1	安部
28			4	安部
29		把	1	安部
30		M10*70	13	安部
31		把	1	安部
32		把	1	安部
33	板	300*36	1	安部
34			6	安部
35		把	1	安部
36		把	3	安部
37		把	1	安部
38		把	1	安部
39	板	12*14	2	安部
40			1	安部
41			2	安部
42		450-60	1	安部
43		600-76	1	安部
44	板	把	2	安部
45		M12*100	16	安部
46		Kg	0.5	安部
47			1	安部
48	爆		1	安部
49	MFTZ/AB	50	10	仓
50	MFTZ/AB	35	40	仓
51			100	安部
52			10	安部
53	包		1	安部
54			1	安部
55			4	安部

				备
1			10	安部
2			10	安部
3			10	安部
4			12	安部
5		3#	12	安部
6			10	安部
7	安		11	安部
8			11	安部
9			10	安部
10			12	安部
11			4	安部
12			5	安部
13			2	安部

14

1

氨

2

3%

3

5%

4

5

白

6

7

布

8

9

10

11

12

4

安 部

备

5

安 部

17

安 部

5

安 部

2

安 部

1

安 部

20

安 部

1

安 部

20

安 部

10

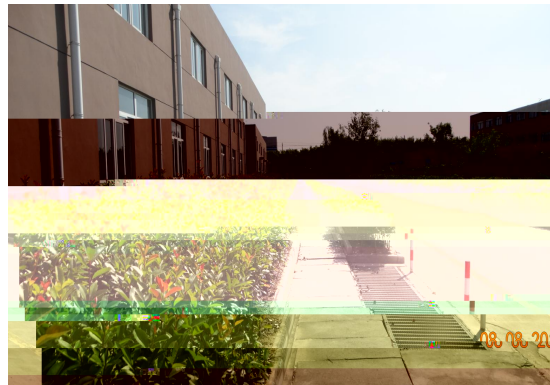
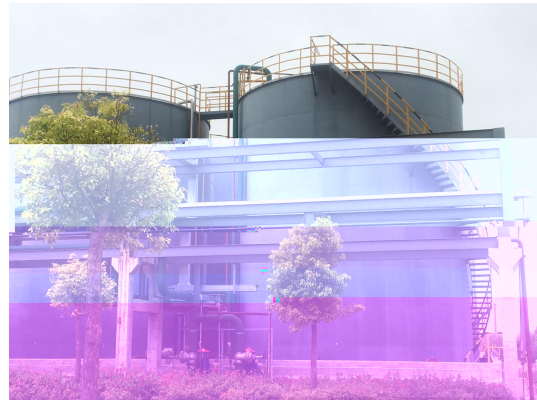
安 部

2

安 部

10

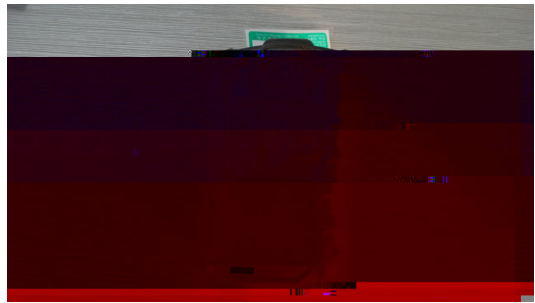
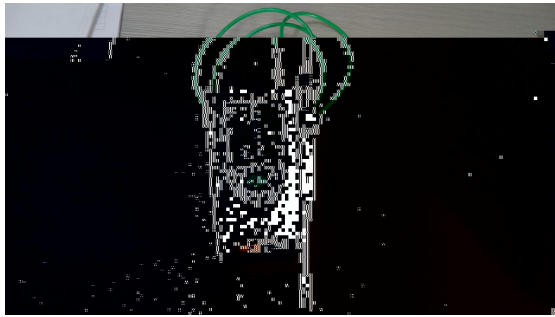
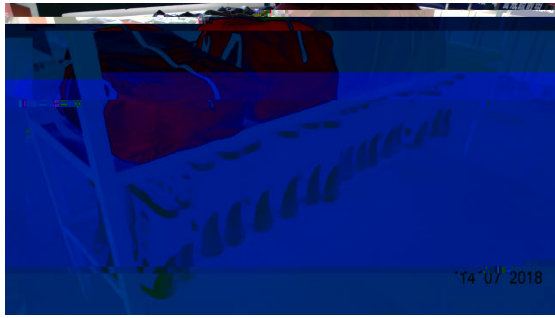
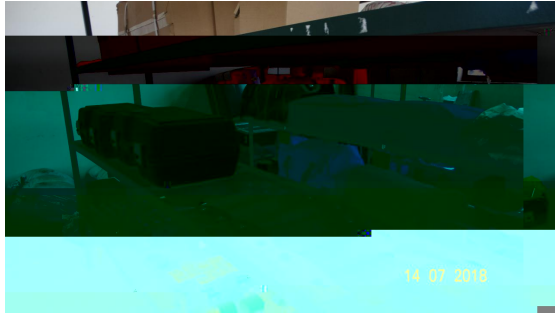
安 部



泵



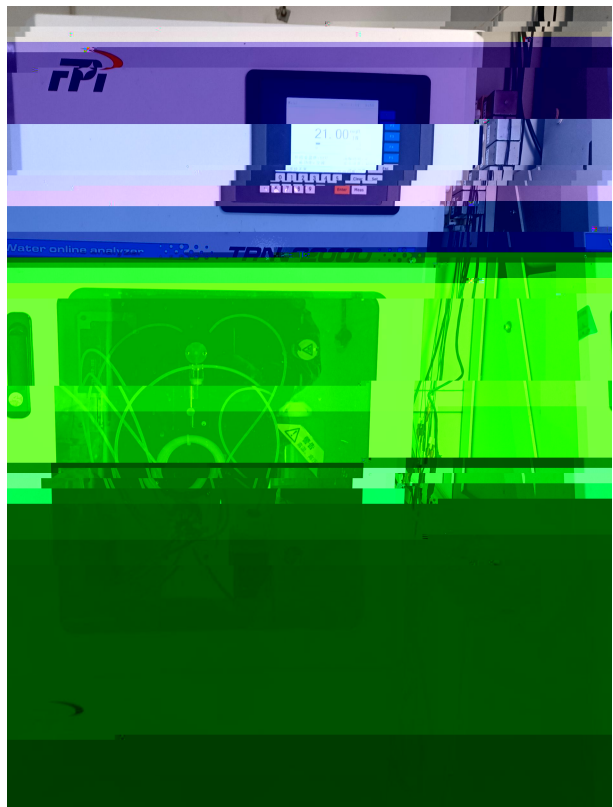




便

安				保部			
	备	( )					
4#RT O	CEMS-2000	1	SO <sub>2</sub> 、NO <sub>x</sub> 、				
	DHT508	1					
	COD-2000	1	、COD、pH、 氨、				
	D-14163Berlin	1	COD				
	TPN-2000	1	氨、				
	pH	1					
		1	pH				







( )

“ ”

表 2.3-1。

表

表

1	,	不 3 ;

( ) 、

、  
、  
。

( )

本

、

o